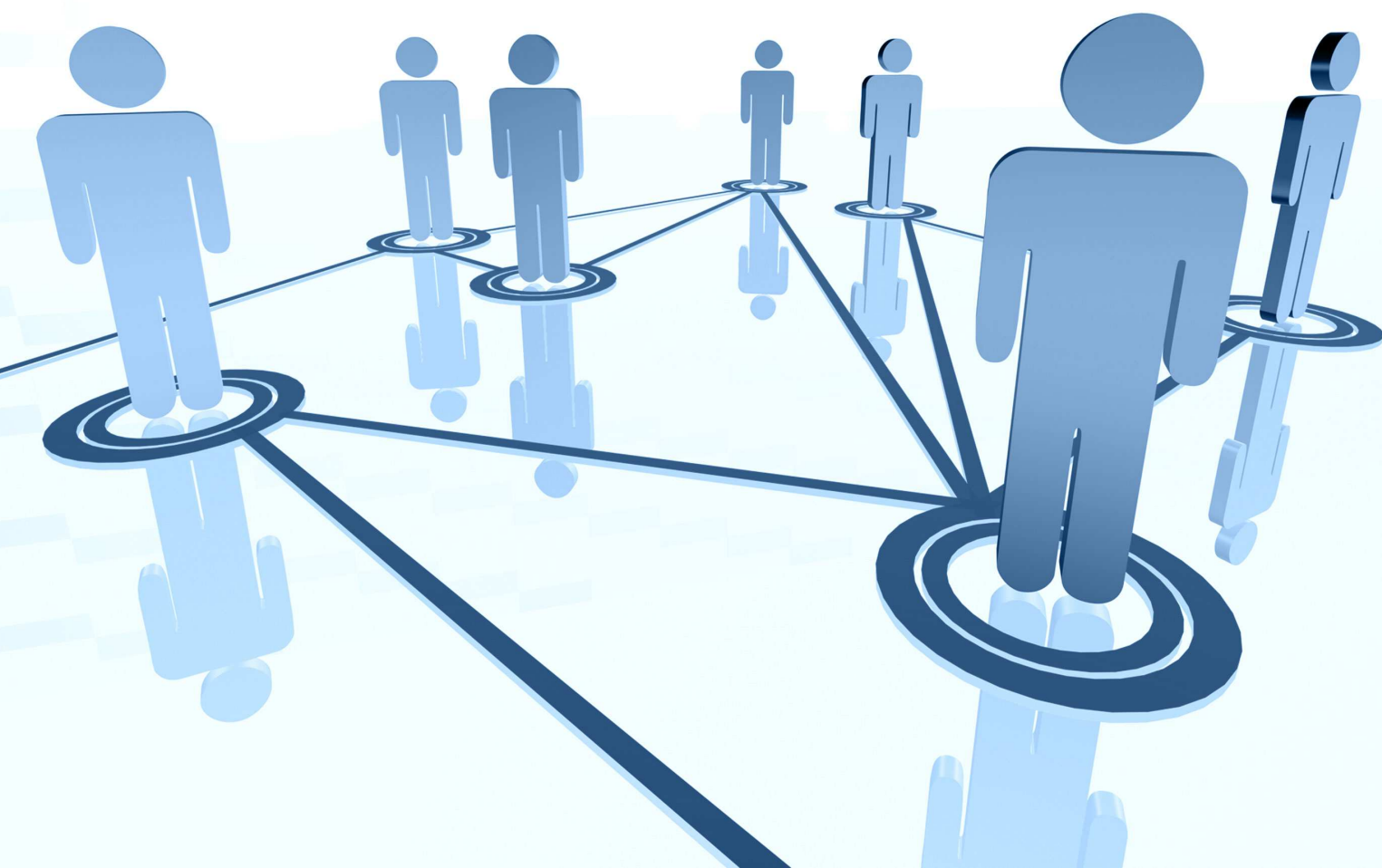


Risoterapia
A distancia | 80 h



RISOTERAPIA

El curso de **Risoterapia** enseña al alumno a aprender a ver las situaciones desde representaciones favorables o lo más favorables para nosotros.

En Verticetraining entendemos que la formación debe ser continuada para todos los ámbitos profesionales, y por ello ponemos a disposición de nuestros alumnos unos contenidos perfectamente estructurados.

El sistema de aprendizaje de todos nuestros cursos de formación se realiza a distancia con apoyo on line. El alumno contará con un temario actual y completo, además de un acompañamiento constante en sus progresos a través de un sistema de tutorías (vía telefónica o por correo electrónico) durante el periodo en el que transcurran los cursos.

La calidad de los contenidos, la versatilidad de los recursos tecnológicos y la profesionalidad de los tutores, terminan de conformar el conjunto de elementos necesarios para que el alumno pueda alcanzar con facilidad su objetivo marcado.

OBJETIVOS:

Aprender a generar la risa llana y franca en cualquier momento.

Saber ver otras posibilidades más alegres y beneficiosas en cada momento de la vida.

PROGRAMA:

Tema1. Historia de la risoterapia

Tema2. Qué es la risoterapia.

Tema3. Sesiones de risoterapia.

Tema 4. Los grupos y el liderazgo.

Tema 5. Los juegos.

Tema 6. El humor en risoterapia.

Tema 7. Habilidades personales para reír.

Tema 8. Estrategias personales.

Tema 9. La risa y el ser humano.

Tema 10. Talleres de risoterapia.

PRECIO:

Si es trabajador asalariado de una empresa con centro de trabajo en España, consúltenos la posibilidad de **subvención 100% del curso**.
Si desea el curso de forma privada, como particular, el precio es de **336 €**

DURACIÓN:

80 horas.

OBSERVACIONES:

El curso dará comienzo cuando el alumno formalice la matrícula.

DIPLOMA ACREDITATIVO:

Al finalizar el curso, el alumno podrá obtener un certificado que acredite la realización de **80** horas de curso.

INSCRIPCIÓN Y FORMAS DE PAGO:

Para matricularse deberá rellenar el formulario de matriculación que encuentra pinchando [aquí](#).

El pago del curso podrá realizarse de las siguientes formas:

- Transferencia Bancaria o Ingreso en cuenta.-
- Cargo en cuenta.-
- Tarjeta de crédito.-

**Todos los envíos que se realicen fuera de la Península, tienen un gasto adicional.*



Estamos a su disposición para cualquier duda o consulta:



Madrid: C/ Magallanes, 1 - 28015

Málaga: C/ Alonso de Palencia, 15
29007 - Málaga



Tlf: 902 500 378

Fax: 902 510 044



E-mail: informacion@verticetraining.com

Perteneiente a:

