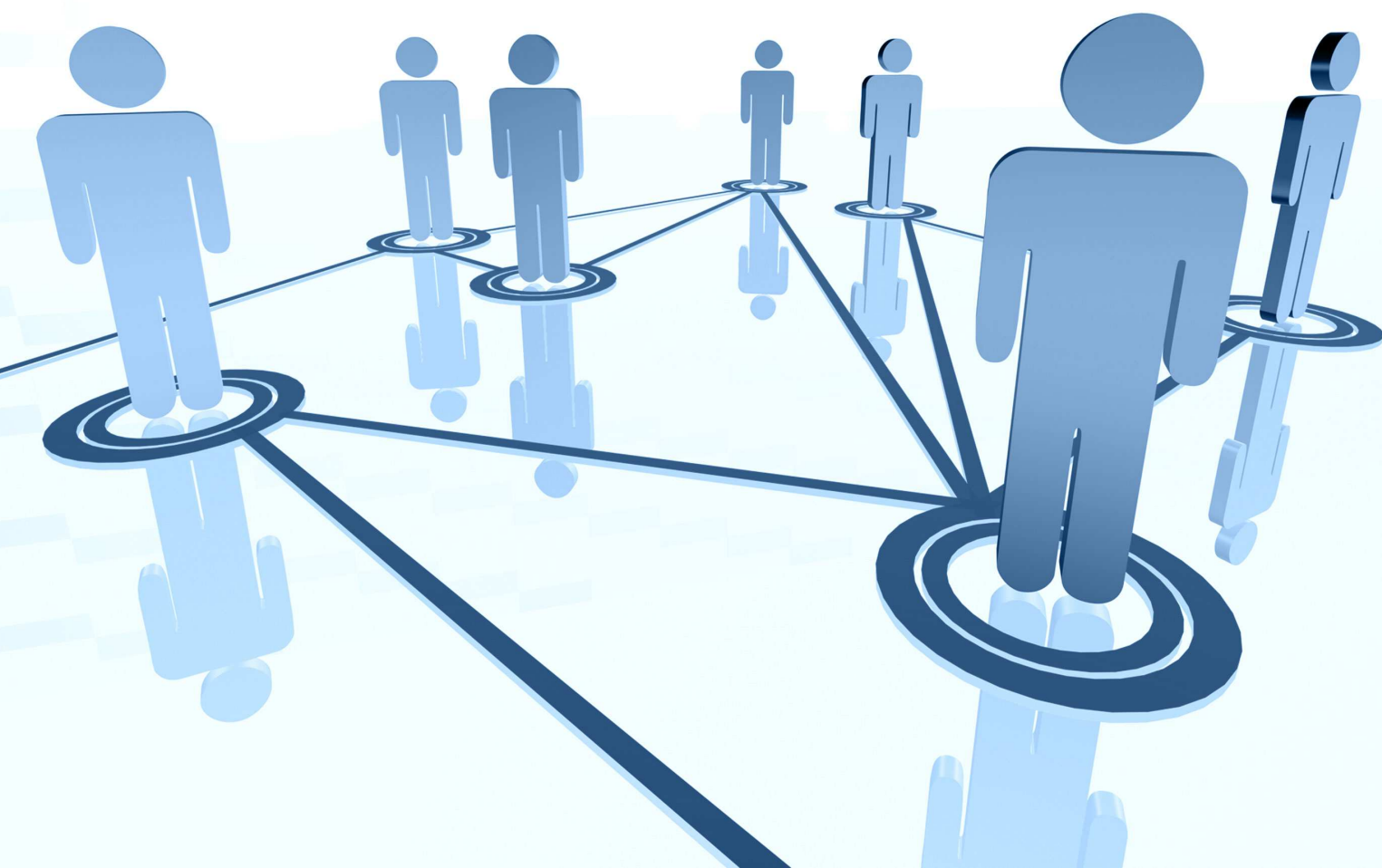


Casos Prácticos Evaluación Impacto Ambiental
A distancia | 110



CASOS PRÁCTICOS EVALUACIÓN IMPACTO AMBIENTAL

El Curso de **Casos Prácticos Evaluación Impacto Ambiental II** expone casos prácticos reales de Estudios de Impacto Ambiental realizados en España y América.

En Verticetraining entendemos que la formación debe ser continuada para todos los ámbitos profesionales, y por ello ponemos a disposición de nuestros alumnos unos contenidos perfectamente estructurados.

El sistema de aprendizaje de todos nuestros cursos de formación se realiza a distancia con apoyo on line. El alumno contará con un temario actual y completo, además de un acompañamiento constante en sus progresos a través de un sistema de tutorías (vía telefónica o por correo electrónico) durante el periodo en el que transcurran los cursos.

La calidad de los contenidos, la versatilidad de los recursos tecnológicos y la profesionalidad de los tutores, terminan de conformar el conjunto de elementos necesarios para que el alumno pueda alcanzar con facilidad su objetivo marcado.

PROGRAMA:

Casos Prácticos II:

- EIA de un matadero.
- EIA de una planta de celulosa y papel.
- Evaluación de tres alternativas y emplazamientos.
- EIA de una central Térmica y planta de cogeneración.
- EIA del proyecto turístico-deportivo-urbanístico "Los Arenales".
- El Tigre (Provincia de Buenos Aires).
- EIA de una línea eléctrica de alta tensión.

PRECIO:

Si es trabajador asalariado de una empresa con centro de trabajo en España, consúltenos la posibilidad de **subvención 100% del curso**.

Si desea el curso de forma privada, como particular, el precio es de **485 €**

DURACIÓN:

110 horas.

OBSERVACIONES:

El curso dará comienzo cuando el alumno formalice la matrícula.

DIPLOMA ACREDITATIVO:

Al finalizar el curso, el alumno obtendrá una titulación otorgada por Instituto de Investigaciones Ecológicas, de **110** horas de curso.

INSCRIPCIÓN Y FORMAS DE PAGO:

Para matricularse deberá rellenar el formulario de matriculación que encuentra pinchando [aquí](#).

El pago del curso podrá realizarse de las siguientes formas:

- Transferencia Bancaria o Ingreso en cuenta.-
- Cargo en cuenta.-
- Tarjeta de crédito.-

**Todos los envíos que se realicen fuera de la Península, tienen un gasto adicional.*



Estamos a su disposición para cualquier duda o consulta:



Madrid: C/ Magallanes, 1 - 28015

Málaga: C/ Alonso de Palencia, 15
29007 - Málaga



Tlf: 902 500 378

Fax: 902 510 044



E-mail: informacion@verticetraining.com

Perteneiente a:

