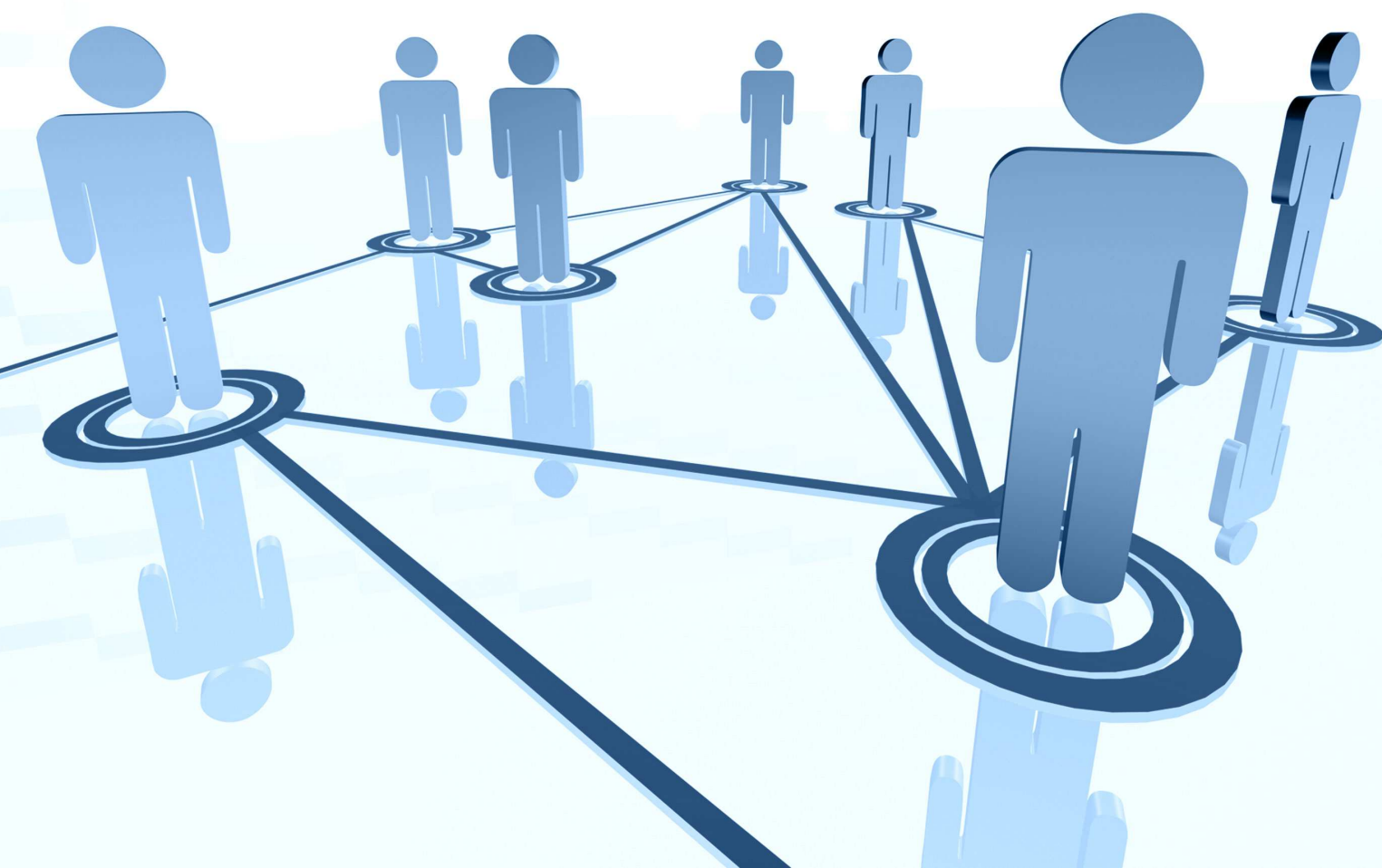


Inglés Medio
A distancia | 80 h



INGLÉS MEDIO

El Curso de **Inglés Medio** de la plataforma de Verticetraining es un curso intensivo para el manejo y dominio de la lengua internacional, fundamental en todos los aspectos de la vida personal y profesional en el mundo de hoy.

En Verticetraining entendemos que la formación debe ser continuada para todos los ámbitos profesionales, y por ello ponemos a disposición de nuestros alumnos unos contenidos perfectamente estructurados.

El sistema de aprendizaje de todos nuestros cursos de formación se realiza a distancia con apoyo on line. El alumno contará con un temario actual y completo, además de un acompañamiento constante en sus progresos a través de un sistema de tutorías (vía telefónica o por correo electrónico) durante el periodo en el que transcurran los cursos.

La calidad de los contenidos, la versatilidad de los recursos tecnológicos y la profesionalidad de los tutores, terminan de conformar el conjunto de elementos necesarios para que el alumno pueda alcanzar con facilidad su objetivo marcado.

OBJETIVOS:

Adquirir la gramática inglesa de nivel medio y reforzará la básica.

Dominar expresiones formales e informales del habla inglesa, en el trabajo, estudios y actividades personales.

Adquirir vocabulario más específico en este idioma.

Asimilar conocimientos para poder ponerlos en práctica en situaciones diversas de la vida diaria y desenvolverse correctamente.

PROGRAMA:

1. Repaso de tiempos verbales, false friends, nuevas tecnologías, repaso artículos.
2. Presente y Pasado Perfecto Continuo, inglés británico-americano, orden de las palabras.
3. Tiempos futuros, gustos y preferencias, acuerdos y desacuerdos.
4. Pasiva, have something done, vacaciones, conjunciones.
5. Estilo indirecto, education, expresiones con verbos, enough-too.
6. Condiciones, prefijos, verbos frasales, preposiciones.
7. Relativos, sufijos, nombres compuestos, abreviaturas utilizadas en inglés.
8. Modales, oraciones finales, régimen preposicional.
9. Estructuras con gerundio e infinitivo, frases preposicionales.

PRECIO:

Si es trabajador asalariado de una empresa con centro de trabajo en España, consúltenos la posibilidad de **subvención 100% del curso**.

Si desea el curso de forma privada, como particular, el precio es de **336 €**

DURACIÓN:

80 horas.

OBSERVACIONES:

El curso dará comienzo cuando el alumno formalice la matrícula.

DIPLOMA ACREDITATIVO:

Al finalizar el curso, el alumno podrá obtener un certificado que acredite la realización de **80** horas de curso.

INSCRIPCIÓN Y FORMAS DE PAGO:

Para matricularse deberá rellenar el formulario de matriculación que encuentra pinchando [aquí](#).

El pago del curso podrá realizarse de las siguientes formas:

- Transferencia Bancaria o Ingreso en cuenta.-
- Cargo en cuenta.-
- Tarjeta de crédito.-

**Todos los envíos que se realicen fuera de la Península, tienen un gasto adicional.*



Estamos a su disposición para cualquier duda o consulta:



Madrid: C/ Magallanes, 1 - 28015

Málaga: C/ Alonso de Palencia, 15
29007 - Málaga



Tlf: 902 500 378

Fax: 902 510 044



E-mail: informacion@verticetraining.com

Perteneiente a:

