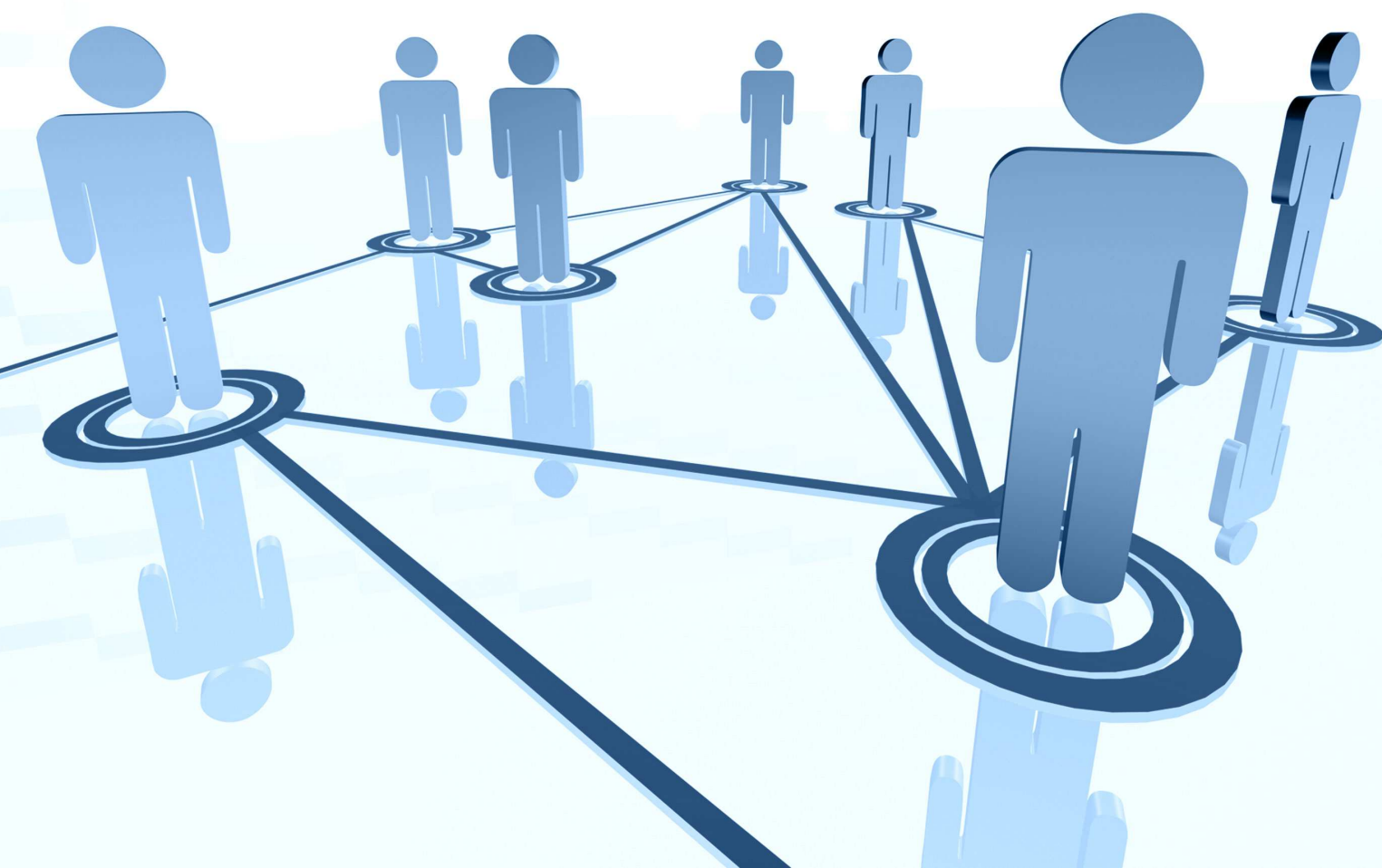


Auditor en Prevención de Riesgo Laborales
A distancia | 120 h



AUDITOR EN PREVENCIÓN DE RIESGOS LABORALES

El curso **Auditor en Prevención de Riesgos Laborales** analiza el contenido la metodología y el procedimiento que hay que seguir en el desarrollo de una auditoría del sistema de gestión de prevención de riesgos laborales.

En Verticetraining entendemos que la formación debe ser continuada para todos los ámbitos profesionales, y por ello ponemos a disposición de nuestros alumnos unos contenidos perfectamente estructurados.

El sistema de aprendizaje de todos nuestros cursos de formación se realiza a distancia con apoyo on line. El alumno contará con un temario actual y completo, además de un acompañamiento constante en sus progresos a través de un sistema de tutorías (vía telefónica o por correo electrónico) durante el periodo en el que transcurran los cursos.

La calidad de los contenidos, la versatilidad de los recursos tecnológicos y la profesionalidad de los tutores, terminan de conformar el conjunto de elementos necesarios para que el alumno pueda alcanzar con facilidad su objetivo marcado.

OBJETIVOS:

Conocer la obligación legal establecida en la Ley de PRL en lo referentes a auditorías de PRL.

Analizar cómo se obtienen las evidencias sobre el funcionamiento del sistema de prevención.

Estudiar la forma de gestionar la prevención de riesgos laborales en la empresa.

Aprender los principios, procedimientos y pautas generales relacionados con la elaboración del informe de auditoría.

PROGRAMA:

El curso auditor en prevención de riesgos laborales analiza el contenido la metodología y el procedimiento que hay que seguir en el desarrollo de una auditoría del sistema de gestión de prevención de riesgos laborales.

UD1 Auditorías de prevención de riesgos laborales: análisis y consideraciones previas

- 1.1. Introducción
- 1.2. Concepto y objetivo de auditoría
- 1.3. El proceso de Auditoría
- 1.4. La evaluación de la auditoría
- 1.5. Base legal de la auditoría
- 1.6. ¿Quién interviene en un proceso de auditoría?
- 1.7. Elementos a auditar

UD2 La auditoría del sistema de gestión de prevención de riesgos laborales

- 2.1. Evaluación de riesgos y las acciones correctivas
- 2.2. Planificación y la organización preventiva

UD3 El proceso de auditoría

- 3.1. Las fases de la auditoría
- 3.2. La recogida de documentos y el programa de auditoría
- 3.3. La ejecución de la auditoría
- 3.4. Ejecución de la auditoría
- 3.5. El informe final de la auditoría

UD4 Sistemas de gestión preventiva en las empresas

- 4.1. Introducción
- 4.2. Elementos fundamentales del sistema preventivo
- 4.3. Política y organización preventiva
- 4.4. Evaluación de riesgos
- 4.5. La planificación de la acción preventiva
- 4.6. Actuaciones frente a sucesos previsible emergencias

UD5 Modelos de sistema de gestión en las empresas: la norma OHSAS 18001/las directrices OIT

- 5.1. Modelos de sistemas de gestión en las empresas: las directrices OIT
- 5.2. Modelos de sistema de gestión en las empresas: la norma OSHAS 18001
- 5.3. Comprobaciones y acciones correctoras
- 5.4. Revisión por la Dirección

UD6 La prevención de riesgos laborales, los sistemas de calidad y medio ambiente

- 6.1. Sistemas de gestión de la calidad
- 6.2. Requisitos de la documentación
- 6.3. Manual de calidad
- 6.4. Control de los documentos
- 6.5. El modelo EFQM de excelencia
- 6.6. Excelencia en la gestión: fundamentos
- 6.7. Sistema de gestión medioambiental y la Norma ISO 14001
- 6.8. La relación de la reglamentación comunitaria sobre gestión medioambiental y la norma internacional ISO 14001

Anexo: Marco normativo relativo a auditorías de prevención de riesgos laborales

PRECIO:

Si es trabajador asalariado de una empresa con centro de trabajo en España, consúltenos la posibilidad de **subvención 100% del curso**.

Si desea el curso de forma privada, como particular, el precio es de **336 €**.

DURACIÓN:

80 horas.

OBSERVACIONES:

El curso dará comienzo cuando el alumno formalice la matrícula.

DIPLOMA ACREDITATIVO:

Al finalizar el curso, el alumno podrá obtener un certificado que acredite la realización de **80** horas de curso.

INSCRIPCIÓN Y FORMAS DE PAGO:

Para matricularse deberá rellenar el formulario de matriculación que encuentra pinchando [aquí](#).

El pago del curso podrá realizarse de las siguientes formas:

- Transferencia Bancaria o Ingreso en cuenta.-
- Cargo en cuenta.-
- Tarjeta de crédito.-

**Todos los envíos que se realicen fuera de la Península, tienen un gasto adicional.*



Estamos a su disposición para cualquier duda o consulta:



Madrid: C/ Magallanes, 1 - 28015

Málaga: C/ Alonso de Palencia, 15
29007 - Málaga



Tlf: 902 500 378

Fax: 902 510 044



E-mail: informacion@verticetraining.com

Perteneciente a:

